



Table des matières

- Coating Epoxydique 4
- Revêtement Polyuréthane Autolissant 6
- Revêtement Epoxydique Autolissant 8
- Revêtement Antidérapant 10
- Mortier Polyuréthane 12
- Système Parking 14
- Marquage Sol UV 16
- Réparation Sol 18
- Mais aussi... 20
- Références 22
- Partenaires 23



Worldfloor Group SA
Quand la résine s’invite dans votre intérieur...

Depuis plusieurs années maintenant, notre entreprise est spécialisée dans la pose de revêtements en résine époxy et polyuréthane, la réparation de sol et le marquage UV.

Que vous soyez à la recherche de revêtements de qualité très résistants aux produits chimiques, aux températures élevées, aux chocs, imperméables, antidérapants, esthétiques ou encore capables de procurer une atténuation acoustique, nous vous offrons des solutions adaptées et personnalisées afin de répondre au mieux à vos besoins.



Coating de sol

La solution économique colorée

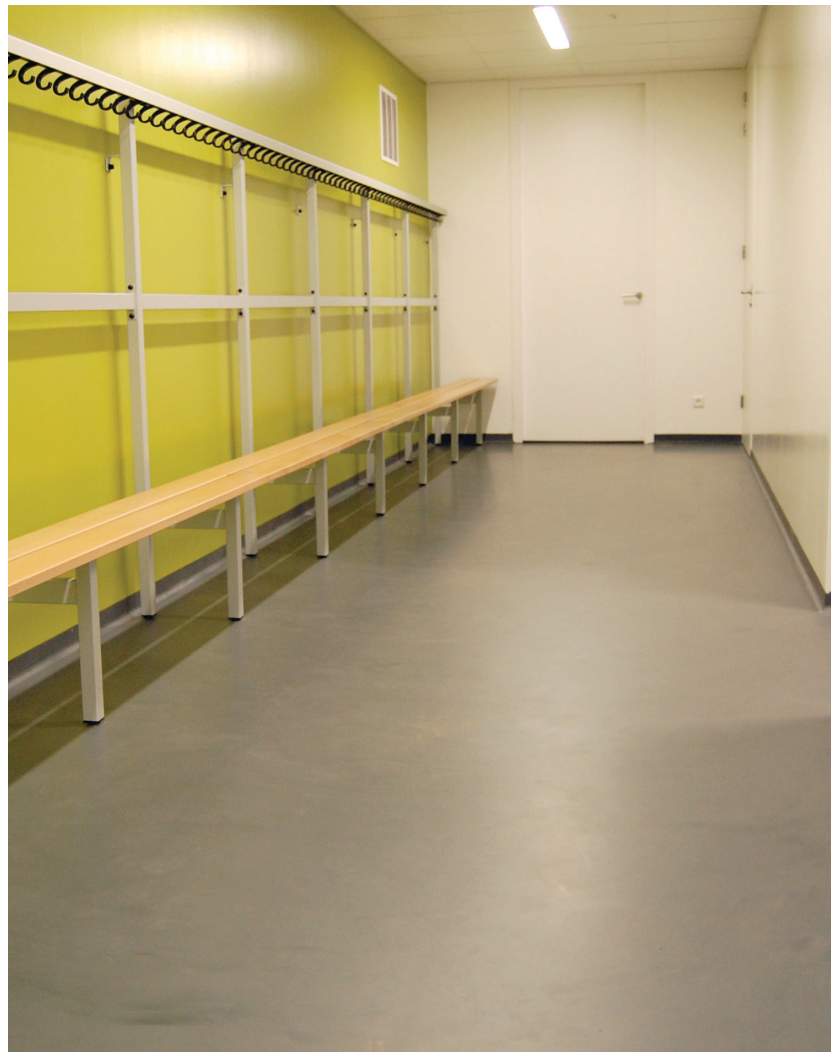
Revêtement époxy mince d'une épaisseur de 50 µm à 1mm, appliqué le plus souvent au rouleau. En raison de sa faible épaisseur, ce revêtement ne permet pas de corriger les imperfections du support. Il est pour la même raison déconseillé pour les locaux où l'on peut prévoir une usure importante du revêtement en raison d'un passage intense. Le coating époxy offre néanmoins un excellent rapport qualité/prix pour de nombreuses applications.

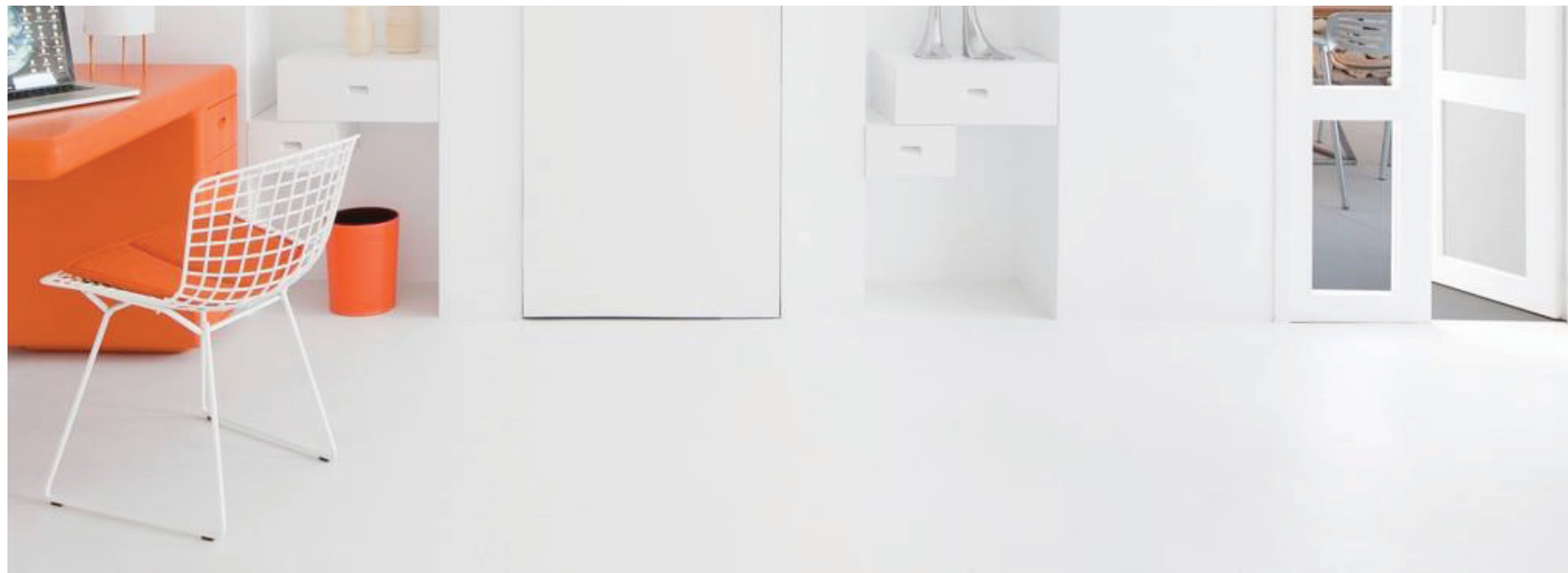
Avantages :

- Grand choix de couleur
- Facile d'entretien
- Excellent rapport qualité/prix
- Mise en œuvre rapide
- Variante : peinture pelable

Domaines d'application :

- Local technique
- Garage
- Cave
- Chemin piétonnier
- ...





Revêtement Polyuréthane Autolissant

Le revêtement qui allie l'esthétique, le confort et la souplesse.

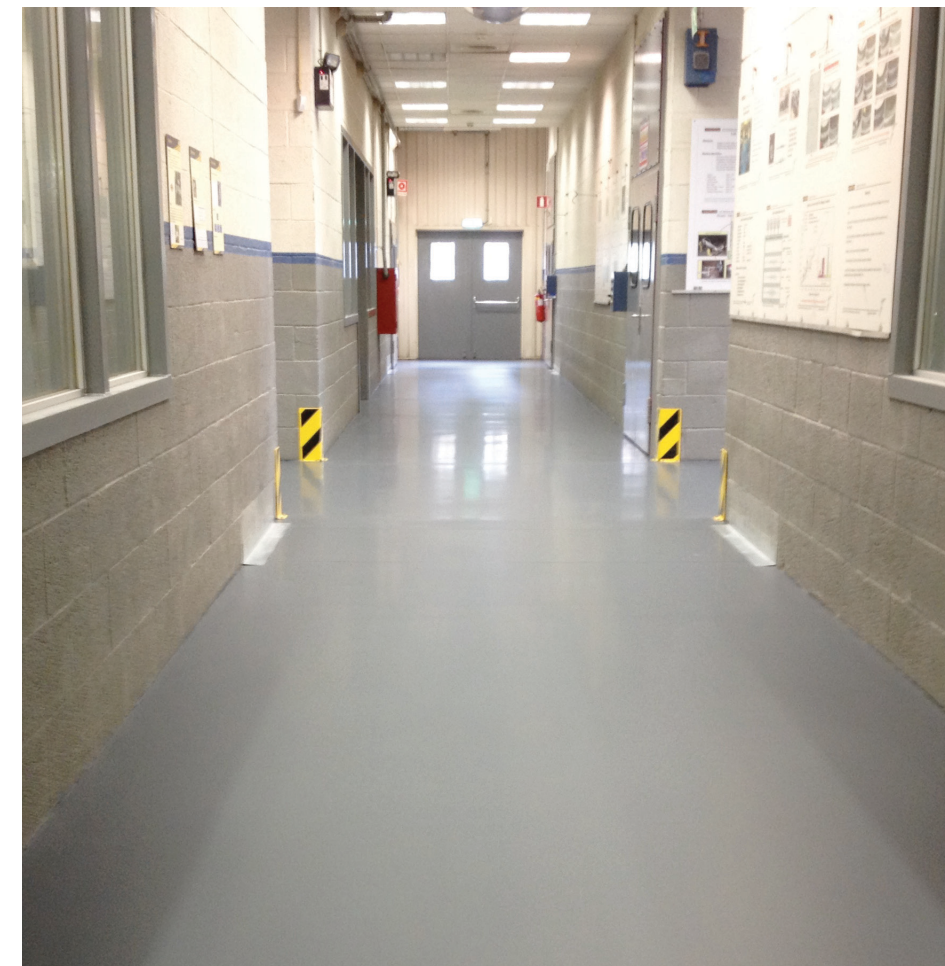
Visuellement comparable à un revêtement époxy, il possède les avantages standards (lisse, nettoyable, résistant, etc.) mais se caractérise par une qualité majeure, son élasticité. L'épaisseur de ce revêtement de 2 à 3 mm est idéale pour la couverture d'anciens revêtements (carrelages, parquet,...). Un large choix de couleurs est disponible dans le nuancier RAL. Visuellement, on obtient une surface lisse, sans joints et de couleur uniforme.

Avantages :

- ▶ Capacité de ponter les fissures actives
- ▶ Grand confort
- ▶ Bonne résistance aux chocs
- ▶ Bonne résistance à l'usure
- ▶ Limitation de l'apparition de griffes
- ▶ Atténuation des bruits d'impact
- ▶ Recouvrement d'anciens revêtements

Domaines d'application :

- ▶ Local commercial
- ▶ Local public (école, bibliothèque, musée,...)
- ▶ Bureau
- ▶ Habitation privée
- ▶ Hôpital
- ▶ ...



Revêtement époxy Autolissant

Le revêtement industriel aux possibilités multiples.

Revêtement de sol époxy coulé d'une épaisseur de 2 à 5 mm. Le résultat obtenu est lisse et sans joints. Ce revêtement et ses nombreuses variantes permettent d'offrir une excellente solution à long terme pour la majorité des cas de figures rencontrés dans les différents secteurs de l'industrie. L'organisation des zones de travail et la sécurité passeront par un choix de coloris parmi une large gamme. Sa finition lisse et brillante offrira une grande facilité de nettoyage et de décontamination. L'épaisseur de ce revêtement de 2 à 3 mm est idéale pour la couverture d'anciens revêtements (carrelages, parquet,...).

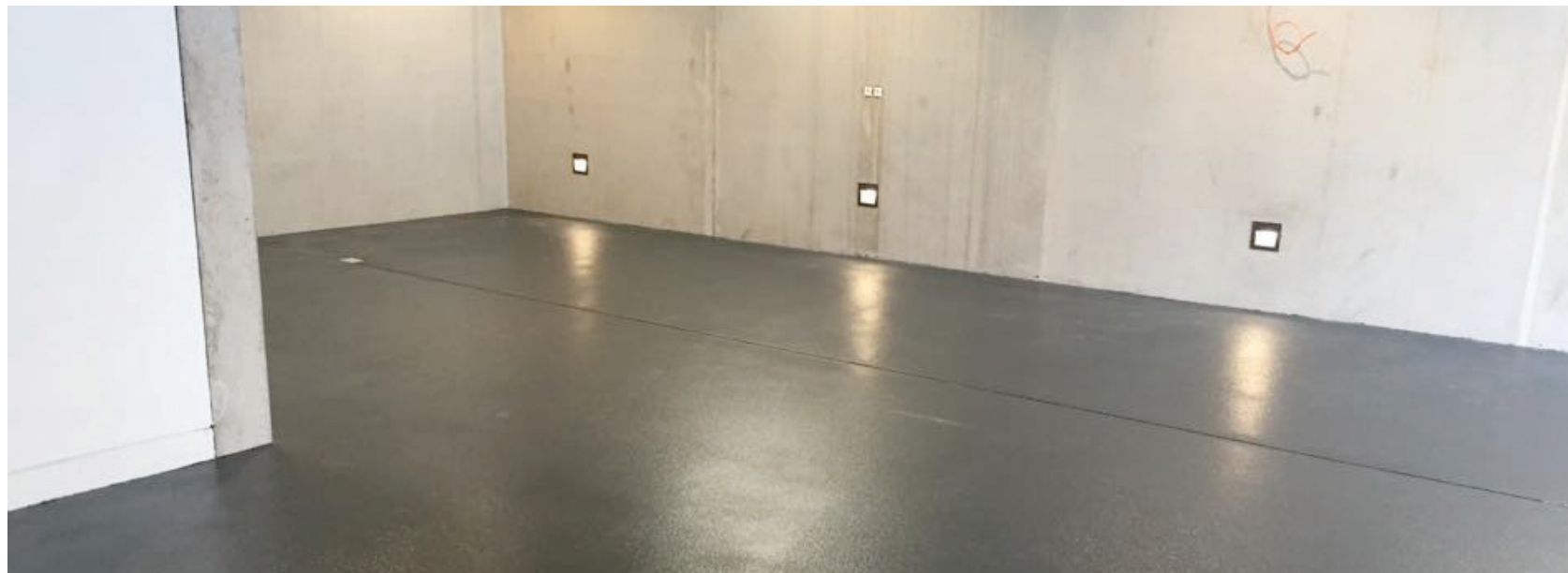
Avantages :

- ▶ Très bonne résistance à l'abrasion et au trafic intense
- ▶ Très bonne résistance aux agressions chimiques usuelles : graisses, huiles, acides dilués
- ▶ Facilité de nettoyage
- ▶ Durée de vie importante
- ▶ Permet de rénover des sols fortement dégradés grâce à son épaisseur
- ▶ Permet de réaliser des sols conducteurs dans sa version anti-statique
- ▶ Recouvrement d'anciens revêtements

Domaines d'application :

- ▶ Hall de stockage
- ▶ Hall logistique
- ▶ Industrie
- ▶ Usine
- ▶ Parking intérieur
- ▶ ...





Revêtement Antidérapant

Le revêtement solide et résistant

Système multicouche anti-dérapant réalisé sur base d'un coating époxy ou d'un époxy autolissant. Réalisé par incorporation ou saupoudrage de granulats dont la nature (quartz, aluminium, corindon, ...) et la taille varient en fonction de l'effet anti-dérapant souhaité. Sa finition antidérapante offre une sécurité indispensable pour les zones de travail ou de passage qui sont régulièrement mouillées, grasses ou huileuses. L'épaisseur de ce revêtement de 2 à 3 mm est idéale pour la couverture d'anciens revêtements (carrelages, parquet,...).

Avantages :

- ▶ Antidérapant
- ▶ Décoratif en quartz coloré
- ▶ Résistance à l'usure et aux chocs améliorée
- ▶ Excellente résistance au trafic intense
- ▶ Facile à nettoyer en fonction du niveau antidérapant
- ▶ Grand choix de couleurs
- ▶ Recouvrement d'anciens revêtements



Domaines d'application :

- ▶ Local industriel
- ▶ Industrie agroalimentaire
- ▶ Garage
- ▶ Usine
- ▶ Atelier mécanique
- ▶ Cuisine restaurant
- ▶ ...





Mortier Polyuréthane

Revêtement de sol très hautes performances pour industries, résistant aux conditions extrêmes.

Ce revêtement de sol est issu de la combinaison unique d'une résine polyuréthane et du ciment qui offre des résistances supérieures aux revêtements époxy. Il convient à des conditions hygiéniques extrêmes qui exigent des nettoyages fréquents à la vapeur, à l'eau chaude ou aux produits chimiques ainsi qu'à des d'impacts répétés et un trafic de charges lourdes. Disponible en 4, 6 ou 9 mm d'épaisseur, lisse ou antidérapant et avec un nombre de couleur limité (gris, vert, rouge et jaune).

Avantages :

- ▶ Conforme aux directives européennes de l'industrie agroalimentaire.
- ▶ Sans odeur et sans émission de COV (Composés Organiques Volatils).
- ▶ Haute résistance chimique et mécanique.
- ▶ Haute résistance aux chocs thermiques.
- ▶ Mise en service rapide.
- ▶ Température de service -40°C à +120°C.
- ▶ Facile à nettoyer (sans joints).
- ▶ Antidérapant (aspect rugueux ou lisse)
- ▶ Plusieurs couleurs possibles.
- ▶ Imperméable aux liquides et perméable à la vapeur d'eau.
- ▶ Résistant au feu (Euroclasse).



Domaines d'application :

- ▶ Industrie agroalimentaire
- ▶ Chambre froide et congélateur
- ▶ Industrie chimique
- ▶ Car wash
- ▶ Laboratoire
- ▶ ...





Systeme Parking

Rénovation de parkings

Ce revêtement de sol a été développé avec comme propriété principale, une grande élasticité, ce qui permet de l'appliquer facilement. Cette membrane flexible permet un pontage des fissures actives. Ses caractéristiques uniques sont maintenues jusqu'à des températures de - 20°C.

Avantages :

- Excellente adhésion entre les couches
- Bonne résistance à l'usure
- Flexible jusqu'à des températures de - 20°C
- Pontage des fissures actives



Domaines d'application :

- Parking
- Rampe
- ...





Marquage Sol UV

Coating à réaction instantanée pour le traçage de lignes et les marquages de sécurité.

Notre système durcit à l'action des UV pour un coating de sol et de lignes de marquage à haute performance. Il protège les sols et les lignes de marquage ce qui réduit considérablement les coûts de maintenance et les temps d'application des produits. Ce système rend l'usine et le hall de stockage plus agréable, tout en assurant la sécurité des ouvriers. Ce système permet également à la société de faire des économies grâce à son marquage à long terme.

Avantages :

- ▶ Plus visible
- ▶ Assure une meilleure sécurité
- ▶ Plus haute adhésion
- ▶ Résistance aux griffes
- ▶ Séchage instantané et réduction des arrêts de production
- ▶ Excellente résistance thermique à diverses substances (encres, pigments colorés, solvants, ...)
- ▶ Durée de vie plus longue
- ▶ Entretien à moindre frais et nettoyage moins importants

Domaines d'application :

- ▶ Hall de stockage
- ▶ Hall logistique
- ▶ Parking intérieur
- ▶ Usine
- ▶ Industrie
- ▶ ...





Réparation de sol

Diverses réparations de sol à base de mortier époxydique (joints de dilatation, fissures, ...).

Nous scions sous aspiration de part et d'autre de la fissure ou du joint et démontons le support. Après la pose d'un primaire d'adhérence, nous appliquons un mortier époxydique. Le lendemain, après un ponçage des réparations, nous reportons les joints de dilatation par sciage et les fermons avec un mastic polymère.

Avantages :

- Résistance aux chocs
- Assure une meilleure sécurité
- Travail sous aspiration
- Assure une planimétrie complète du support



Domaines d'application :

- Usine
- Industrie
- Hall de stockage
- ...





Domaines d'application :

- ▶ Usine
- ▶ Industrie
- ▶ Hall de stockage
- ▶ ...

Mais aussi...

- ▶ Préparation de surface à l'aide de nos ponceuses et grenailleuses
- ▶ Peinture pelable
- ▶ Peinture routière extérieure
- ▶ Polissage béton, Terrazzo, Granito
- ▶ Enlèvement sol souple (lino, moquette,...)
- ▶ Enlèvement par ponçage PCD (colle, résine,...)
- ▶ Bouchardage
- ▶ Rabotage béton



Grenailage

Industries

- ▶ Tarkett Luxembourg
- ▶ Ikea Metz
- ▶ Goodyear Luxembourg
- ▶ Burgo Ardennes
- ▶ Guardian
- ▶ L'Oréal
- ▶ Wallenborn Transports
- ▶ ...



Commerces

- ▶ Sarah Pacini Londres
- ▶ Pierret System
- ▶ Besenius
- ▶ ...



Nos Partenaires



Nos Références



Parkings

- ▶ Ville de Luxembourg
- ▶ ...



Horeca

- ▶ Marcel Grosbusch & fils
- ▶ Maredsous
- ▶ Brasserie de Rulles
- ▶ Hartman & fils
- ▶ Auberge de la ferme
- ▶ Ferrero Ardennes
- ▶ ...



Ecoles

- ▶ Ecole des Sources Virton
- ▶ ...





Worldfloor Group SA

55, rue des trois Cantons - 8354 Garnich (Luxembourg)

Tel: +352 28 778 426 - info@worldfloor.lu

www.worldfloor.lu